

kitシリーズ 肉用牛生産基盤拡大のための施設の決定版!

簡易キット牛舎

3~4人で3時間で組み立て可能な牛舎

キット牛舎の特徴

キットとは、アマチュア用組立構造一式の意味です。簡易キット牛舎の部材を使って簡単な道具でおおよそ3人~4人で約3時間程度で簡単に組立て完了です。

基本舎(25m²)で4~6頭の牛が飼養できます。増頭も1スパン当たり2~3頭可能で経営に見合った飼養規模目標を低コストで実現することができます。

【組立概要】

柱・梁等に受け金物が付いている為、誰でも簡単に作る事が可能です。又、畜主の面積に応じて基本舎に増築していくことが可能です。

【主な道具】

- ①水平器
- ②ラジェット
- ③ハンマー
- ④電動ドライバー
- ⑤脚立2台
- ⑥足場板

【オプション】

- ①土台
(H鋼材100×100×6×8)
- ②妻側庇
- ③飼槽
(コンクリート二次製品)
- ④亜鉛メッキ仕上げ

【構造・仕様概要】

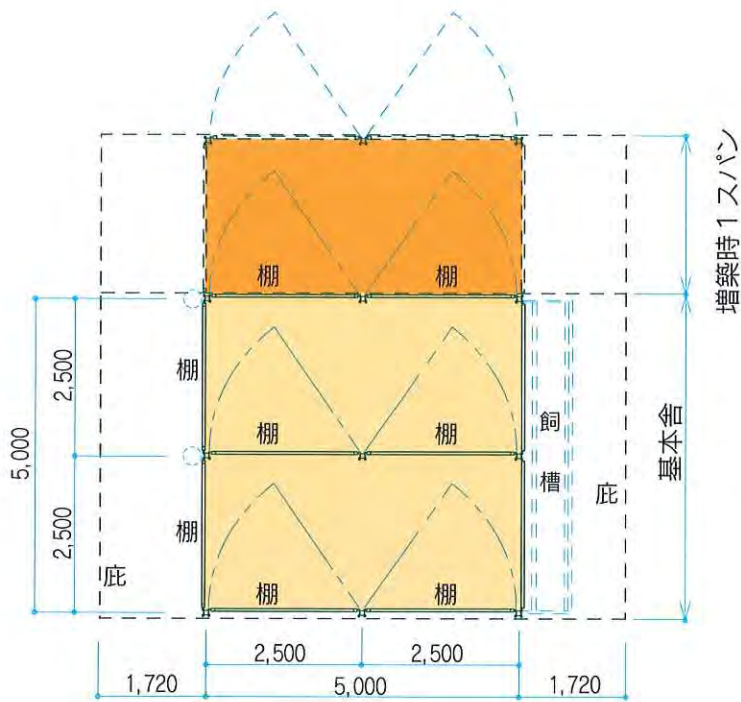
基本舎(飼養面積)
:5m×5m=25m²
柱・梁:75×75×2.3
鋼材:錆び止め
回転棚:φ42.7×2.3
母屋:木材45×60
屋根材:畜産波板(スタンダード)
ガリバリウム断熱材(ハイグレード)



完成写真はオプションの土台を使用しています。(施工に別途約30分を要します)

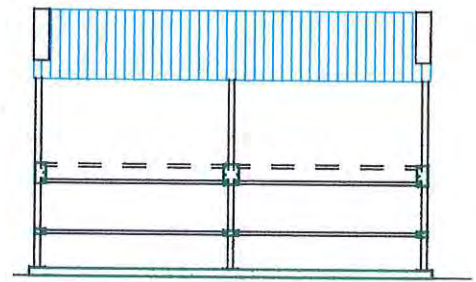
標準価格¥

(消費税・運賃別途)

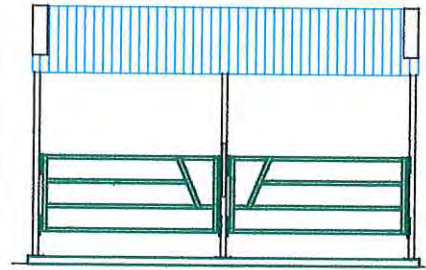


基本平面図

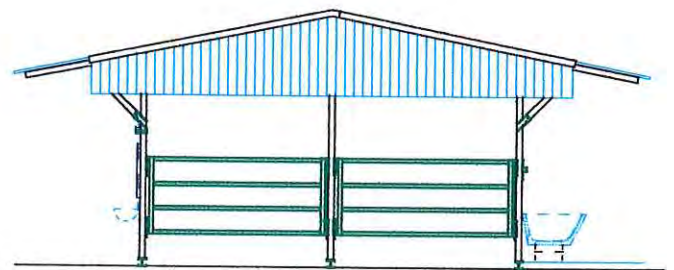
埋設1時スパン



前面 (飼槽側)



後面



但し、積雪地帯においては、屋根の勾配等仕様が異なります。

側面



屋根部分の骨組み作業中
(作業開始から約1時間)



壁はり作業中
(作業開始から約2時間30分)

2000年(平成12年)6月5日(月曜日)

**3人で3時間
組み立て牛舎**

全農畜産施設サービス

全農畜産施設サービス
(東京)は、肉牛生産基盤
拡大のための施設、簡易
キット牛舎「写真」を
売した。
主な特徴は、①3〜4人
で約3時間で組み立てられ
る②柱・はりなどに受け金

物が付いているため、だれ
でも組み立てられる③「ス
パン」(二頭飼育可能) 価
格は、標準タイプで二
単位で増築でき、余分な空
間(飼養頭数三十二
頭、四十八頭)
が二平方メートル当
たり二万四千
円。オプション
付きの場合
は一万八千円
程度。オプシ
ョンにはコン
クリート飼
槽、ウオータ
ーカップ、土
台(鋼材)の
三つがある。
問い合わせ
は同社資材
部(☎03(5
245)48
71)。

新製品紹介

スタンダード

簡易キット牛舎 木製仕立

4～5人で2日程度で組み立て可能な牛舎

キット牛舎の特徴

1. キットとは、アマチュア用組立て構造一式の意味です。
2. 木製部材を使って4～5人で2日程度で組立てられます。
3. 基本舎（29.2㎡）で4～6頭の牛が飼養できます。
4. 簡単に増設できます。1スパン（14.6㎡）で2～3頭の増頭ができます。
5. 経営に見合った増頭が簡単に、低コストで行えます。
6. 木製仕立で、錆びず、牛と人・環境にやさしい牛舎です。
7. 適地適舎、自分流に改良・工夫が木製だから容易に行えます。

【組立概要】

- 柱・梁等に受け金物が付いている為、誰でも簡単に作る事が可能です。
- 畜主の面積に応じて基本舎に増築していくことが可能です。

【主な道具】

- 水平器
- ハンマー、ラジエツト
- 電動ドライバー
- 脚立2台
- 足場板

【オプション】

- 飼槽
(コンクリート二次製品)
- 溶融亜鉛メッキ
- スタンション
- 屋根材 ガルバニウム鋼板

【構造・仕様概要】

基本舎（飼養面積）：5.4m×5.4m=29.2㎡
柱・梁：105×105
回転柵：鋼材φ42.7×2.3
母屋：木材90×60
屋根材：畜産波板（スタンダード）

販売元

製造元

宮崎県都城市太郎坊町1958
株式会社 浜広工業
Tel 0986-38-2791
Fax 0986-38-2790



スタンションと飼槽、
溶融亜鉛メッキ仕上
げは別途オプション
となります。ご希望の
方はお問い合わせく
ださい。